

WEGWIJS in LES volgen op OP AFSTAND...

toelichting voor studenten

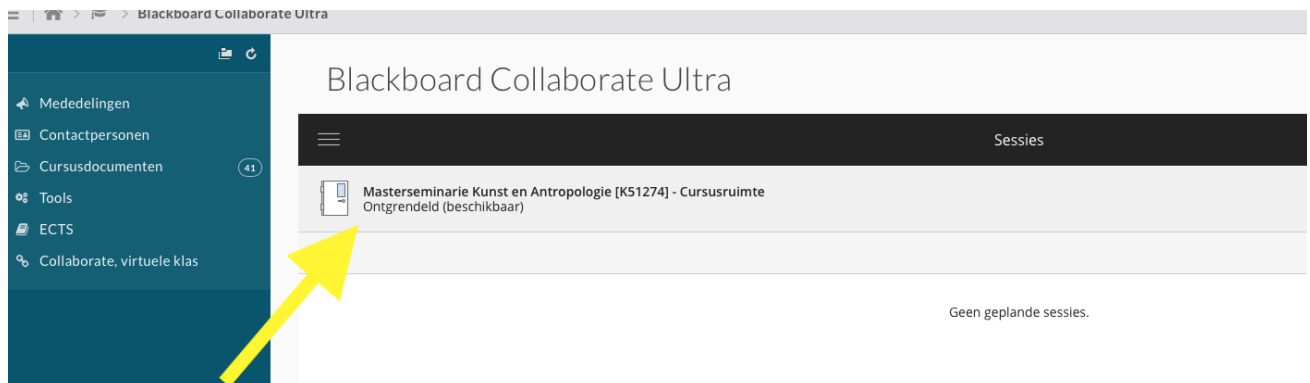
1. [COLLABORATE ULTRA](#)
 - 1.1 [Waar kan ik Collaborate, de virtuele klasruimte vinden??](#)
 - 1.2 [Hoe werkt Collaborate?](#)
 - 1.3 [Troubles in paradise?!](#)
2. [SKYPE - videoconferencing](#)
3. [ANDERE INTERACTIE](#)
4. [SCREENCASTING](#)
5. [Tips & tricks voor een sneller netwerk met vaste verbinding en Wifi](#)

1. COLLABORATE ULTRA

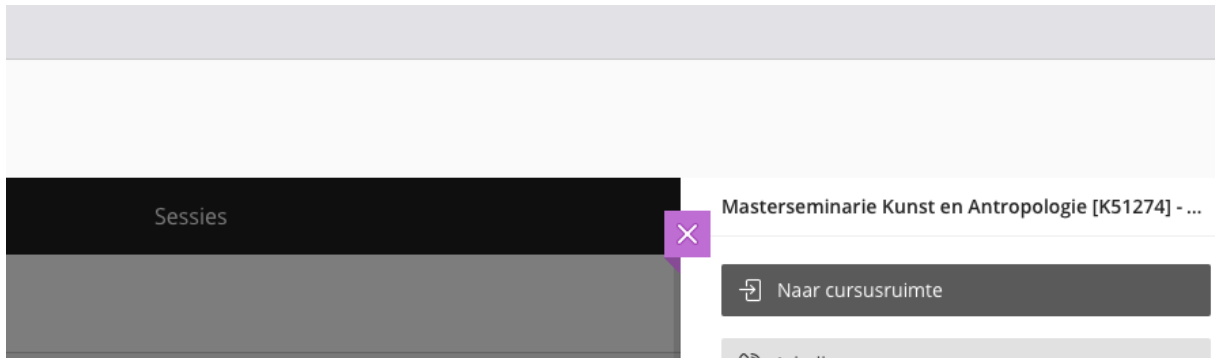
1.1 Waar kan ik Collaborate, de virtuele klasruimte vinden??

Je bereikt de les BINNEN de cursus op TOLEDO, via een link aan de linkerbovenkant of onder de rubriek TOOLS, linksboven (rijtje met mededelingen / cursusdocumenten / ...

Vervolgens ga je op de horizontale balk klikken waar een deurtje aan de linkerkant te zien is:



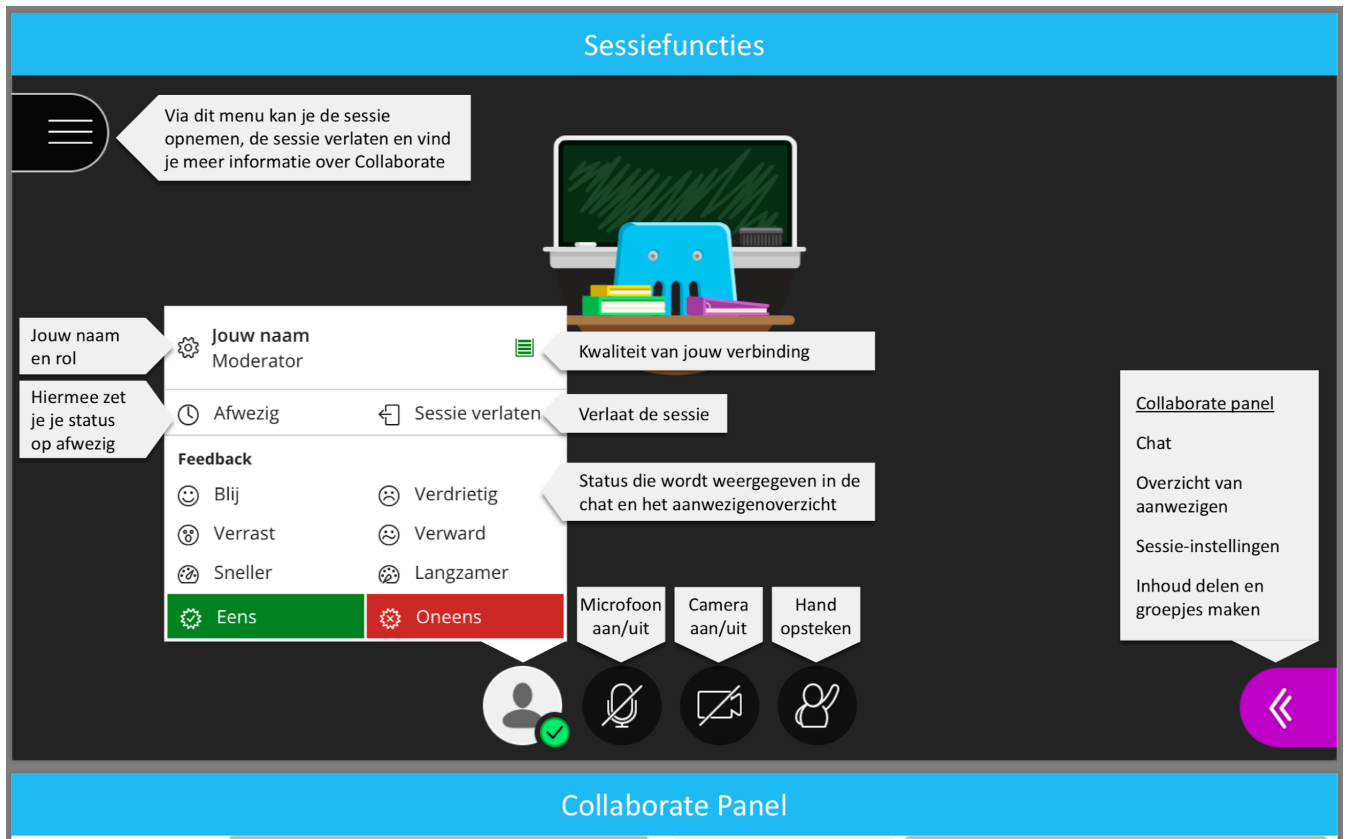
en daarna nog even aan de rechterkant in het grijs balkje “naar cursusruimte”



1.2 Hoe werkt Collaborate?

[Aan de slag met collaborate ultra voor beginners.](#)

In een oogopslag:



Deel ook je audio als je een filmpje wil delen. In het share-venster staat onderaan een optie "share audio". Dat is een browser-venster, dus dat ziet er in verschillende browsers anders uit.

1.3 Troubles in paradise?!

Volgende acties kunnen jou helpen. Herlaad na elke wijziging de sessie door je browser-tab te vernieuwen

- Zorg dat je een goede netwerkverbinding hebt, indien mogelijk via een bekabeld netwerk. Bij slechte netwerkverbinding zal eerst het beeld wegvallen zodat audio nog steeds aan hoge kwaliteit doorkomt.
- **Gebruik Google Chrome en zorg ervoor dat je de laatste versie gebruikt**
- Controleer de instellingen van je browser. Zorg dat je toestemming hebt gegeven om audio/beeld te delen. Meer info vind je in de [Blackboard-documentatie](#) waarin je je browser kiest.
- Zet je adblocker uit

- Controleer of er geen andere applicaties open staan die audio gebruiken (bv. Skype) als je de sessie binnenkomt. Sluit de applicatie en herstart de Collaborate-sessie.
- Sluit zware programma's op je computer. Zij kunnen ervoor zorgen dat de Collaborate-sessie van lagere kwaliteit is.
- Surf je via een VPN, dan kan deze ook een nadelig effect hebben op de kwaliteit van de verbinding.
- Stel je audio/video in in het Collaborate Panel > Instellingen > Audio- en videoinstellingen.
- Als je via Toledo deelneemt, kan het soms helpen via de gastlink deel te nemen. Vraag deze aan de moderator.
- **In veel gevallen helpt het om je computer te herstarten.**

Informatie bij specifieke problemen:

- [Collaborate wil niet opstarten \(paarse cirkel blijft draaien\)](#)
- [Ik geraak de sessie niet binnen via de gastlink](#)
- [Ik geraak de sessie niet binnen](#)

2. SKYPE - videoconferencing

- De docent nodigt je uit voor een les of overleg via SKYPE: **in principe klik je gewoon op de link die je daartoe ontvangen hebt. Dan moet je de eerste keer eventueel kort een app downloaden.** Hier vind je [deze stappen op de officiële site van SKYPE](#).

Een tweede scherm is aanbevolen/handig. Gebruik bij voorkeur een headset. Bij groepen van meer dan 5 personen is het belangrijk om de klank te dempen als je niet aan het woord bent. Check ook even of je de juiste micro is gekoppeld:

via het tandwielletje te bepalen.



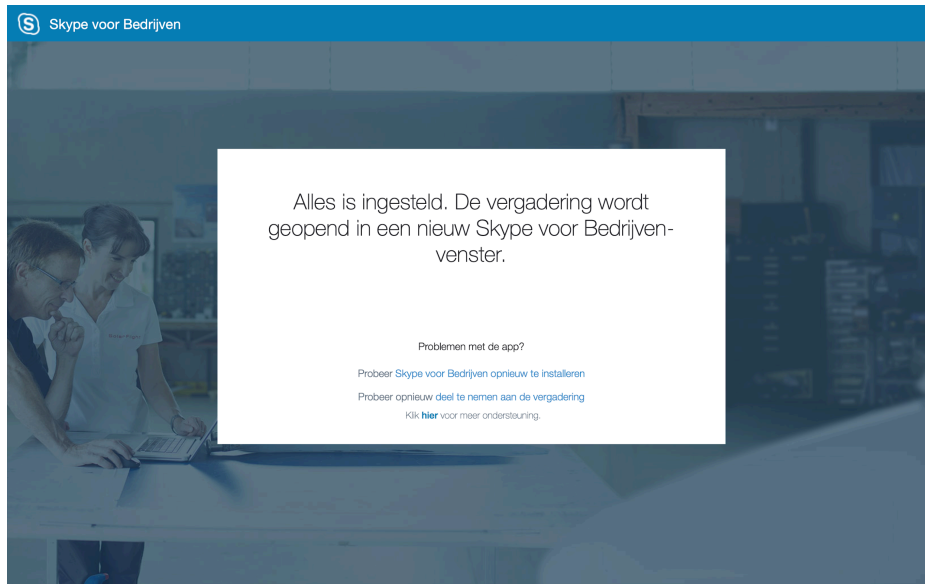
Hier ook even checken of je geluid (en video) via laptop, computer of headset moeten verlopen.

- > *standaard staan voor de student de microfoon en camera uit, dat dient zo te blijven tenzij de lesgever feedback aan jou vraagt*
- > *installeer de browser plug-in zo snel mogelijk en wacht hiermee niet tot de start van online les.*

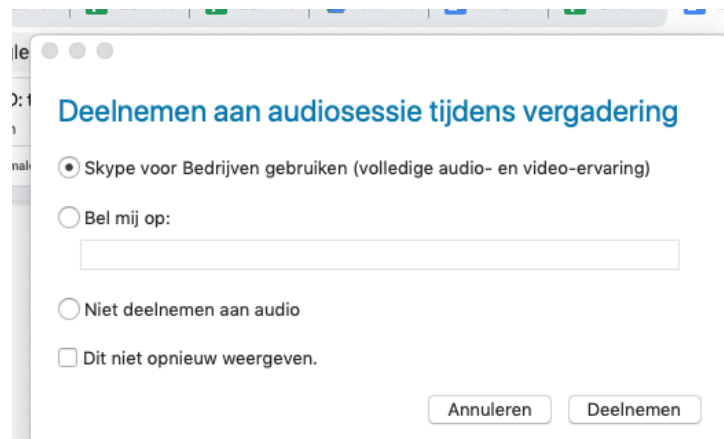
Als je het al één keer gebruikt hebt, zal je in de toekomst nog sneller in de les duiken, in 2 stappen:

- 1) opent vanzelf na het aanklikken van de doorgestuurde link
- 2) kies de eerste optie: Skype voor Business audio en video

1)



2)



les kunstgeschiedenis van de middeleeuwen - Sander Vloeberghs
21:42 uur | 52 deelnemers | Sander (docent) is aan het presenteren

Hernemen vorige les

- Geschiedenis als een continuum, geen duisternis tussen antieke cultuur en renaissance
- Romaans: architectuur + beeld- en schilderkunst
- Westerse-traditie = vertellende kunst
- Wel beelden: tussen iconen – idolen
- Relieken en 'heilige' geladen voorwerpen
- Affectief kijken naar beelden, "memoria"

KU LEUVEN

Sander (docent)

Uitroep gestart | 00:12

Sander (docent)
Beste studenten, zouden jullie de eigen luidspreker kunnen afzetten om echo's te vermijden?

Stella
Ja!

Fenna
Ja we horen u

Martha Samyn
Ik hoor je!

Elke Peetroons
ik hoor u


Dahlia Hayes
Ja

Luka
ja

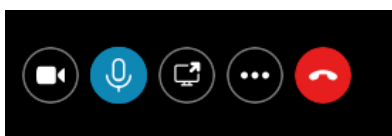
Cheyenne Deckx
ja!

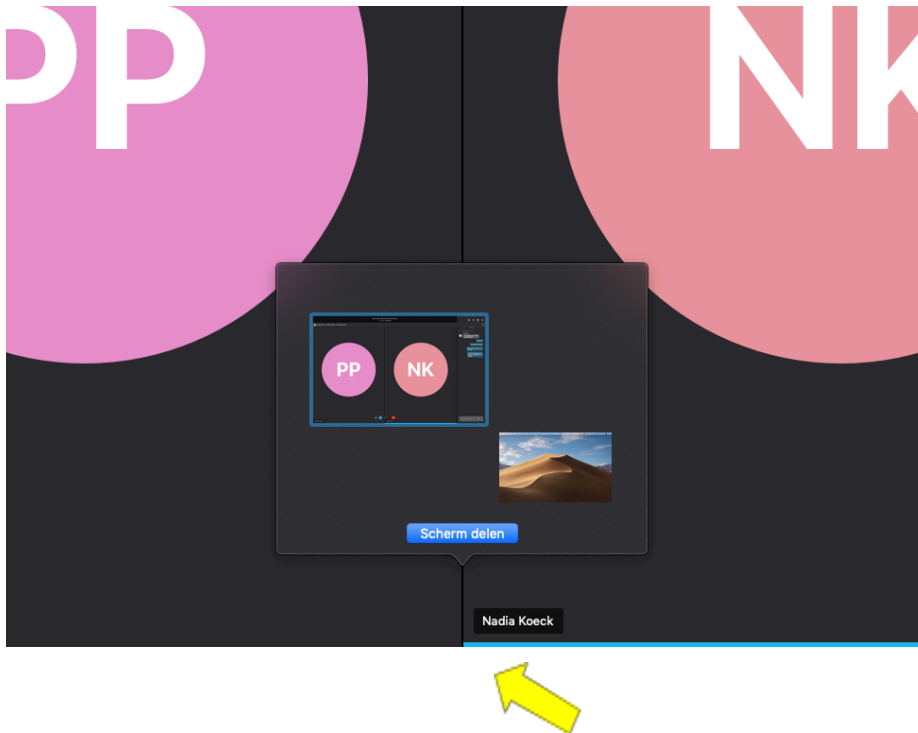
Fela Susant
Ja we horen u

Typ hier een bericht...

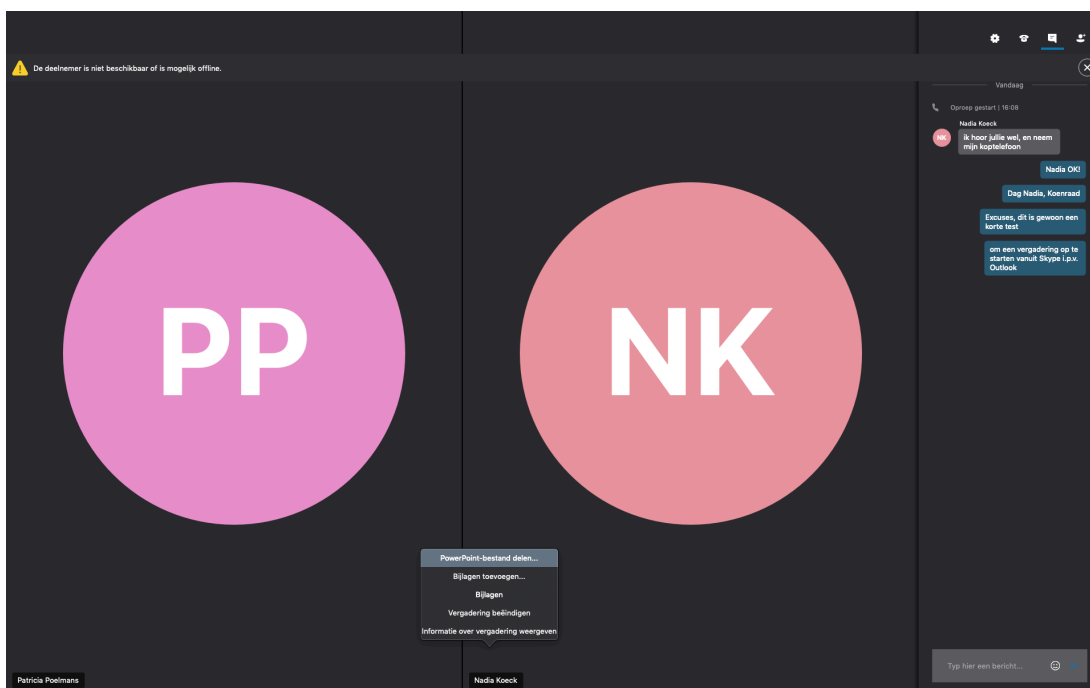
 hier kan je je microfoon dempen of aanschakelen; **vraag tijdens de les het woord via de chat en leg dan even je micro aan**; links ervan ook de knop waarmee je je video kan opstarten.

Je bent gast/deelnemer in de les maar er openen zich mogelijkheden om ook je scherm te delen nadat je de sessie hebt overgenomen via de drie bolletjes onderaan!





Zo kan je een eigen PPT (of foto of...) van jouw computer ook aan de anderen toelichten.



...PPT of bijlage tonen

....en met elkaar chatten!

3. ANDERE INTERACTIE

- [Padlet](#) is een digitaal prikbord waarop je tekst, documenten, foto's en links kan plaatsen. Tijdens een les kan je de opdracht krijgen om iets op jouw bord te plaatsen.
- Stemsysteem. Er bestaan talrijke toepassingen hiervoor: [Mentimeter](#), [Kahoot](#), [Socrative](#), [Tricider](#)... De docent nodigt je uit, het gebruik wijst zichzelf uit.

4. SCREENCASTING

- **NIEUW voor studenten! KALTURA**

Als student kan je gebruik maken van KALTURA, een **video** - aanmaak, - opslag en bewerkingstool...

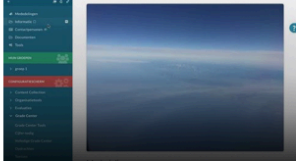
Zo ziet je eigen KALTURA stek er uit, **de plaats waar online al je opnames veilig bewaard** worden:

KALTRA My Media Kaltura help

Mijn media ↻

🔍 Mijn media zoeken

Filters > Zoeken in: Alle velden ▾ Sorteren op: Aanmaakdatum - Aflopend ▾ ☰ ☰ Nieuwe toevoegen ACTIES ▾


-  **OPDRACHTEN via TOLEDO** ✎ ✕

Hoe zet je een opdracht klaar voor je studenten in TOLEDO?

Gepubliceerd

opdrachten

assignments toledo

Eigenaar • on maart 16, 2020
-  **LUCA-view3.jpg** ✎ ✕

Je kan er ook gewoon je eigen video's opladen en organiseren! Het blijft een handige online opslagplaats los van je eigen computer en vooral: het is dan **erg makkelijk om vanuit om het even welke plaats in je eigen TOLEDO cursus te linken naar één van je video's of screencasts...** Kan nuttig zijn bij het indienen van opdrachten.

- LOOM

Handig gratis systeemje om een filmpje van je scherm (al dan niet met jezelf in beeld) te maken: <https://www.loom.com/>

5. Tips & tricks voor een sneller netwerk met vaste verbinding en Wifi

Niets is vervelender wanneer je online streaming les/vergadering de mist in gaat omdat de verbinding ineens verzwakt of helemaal wegvalt. Snel wordt de vinger gewezen in de richting van de gebruikte app: Skype, Collaborate, Zoom, Meet, ... maar er zijn nog andere belangrijke spelbrekers actief.

Smartphones, tablets en computers zijn constant op zoek naar: Instagram/Whatsapp/Facebook/... updates. Andere actieve spelers zoals: online TV/Netflix/Games, babyfoons, digitale weerstations, huisgenoten/buren (games, netflix, ...) ... en ga zo maar even verder snoepen aan je bandbreedte.

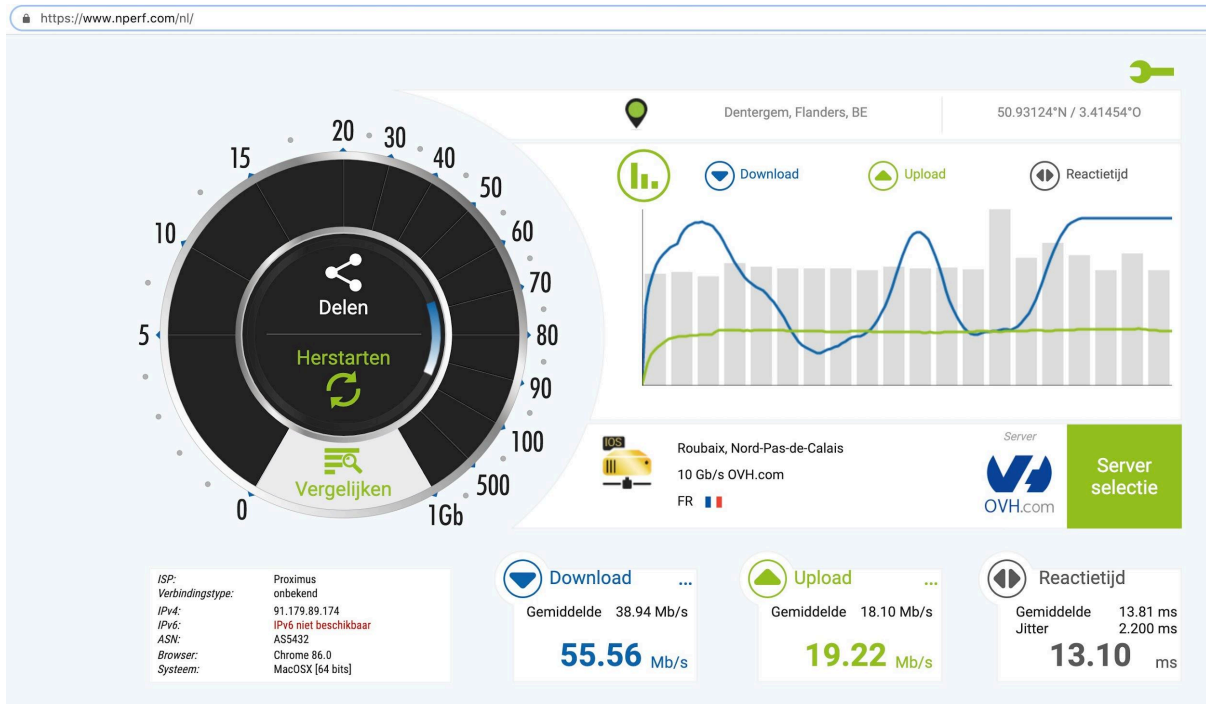
Kortom, los van het vast netwerk, alles in huis wat met WiFi of Bluetooth wordt bediend ... Het tijdstip wanneer iemand online streamt speelt eveneens een rol. In minder drukke periodes of dalmomenten zal de streaming vlotter verlopen dan wanneer iedereen in de buurt op hetzelfde moment bvb. een belangrijke voetbalmatch begint te volgen.

We leven steeds meer in een gedigitaliseerde omgeving, maar we beschikken maar over 1 netwerk. Hiermee moeten uiteindelijk ook lessen en meetings gedeeld kunnen worden, vaak samen met je andere (lockdown) huisgenoten!

Bij het online vergaderen of streamen van een les kunnen dus meerdere externe factoren het goed functioneren van een verbinding verstoren.

Hieronder vind je een korte opsomming van opduikende problemen en mogelijke oplossingen.

Is hiermee alles opgelost? Wellicht niet, maar het helpt je wel een stap verder.



Via www.nperf.com krijg je meer details te zien over de verbinding op het moment dat je wilt streamen. Ondanks het wegvallen van een signaal is deze verbinding behoorlijk, maar niet ideaal. Dergelijke schommelingen zie je zowel bij iemand die streamt, als bij iemand die ontvangt. Bij dergelijk signaal vermindert de video- en audiokwaliteit op regelmatige tijdstippen.

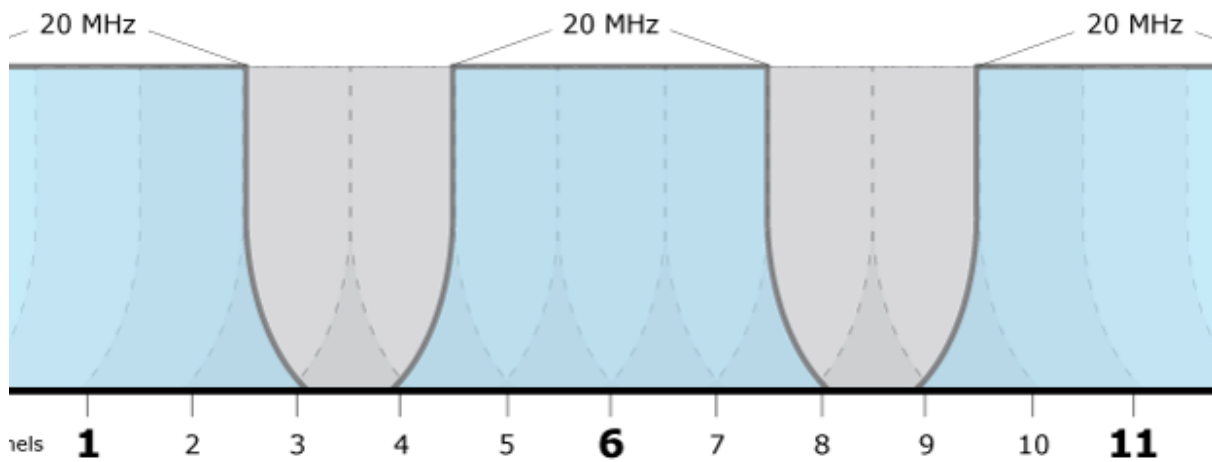
TROUBLESHOOTING

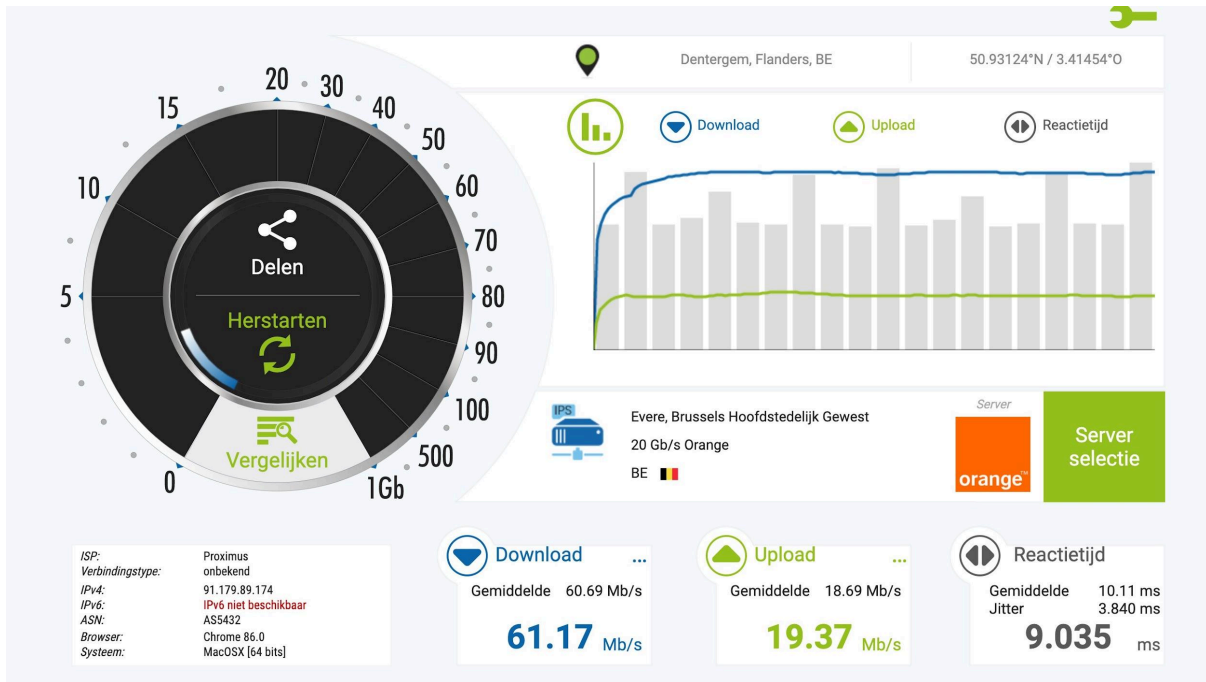
Modem en netwerk	Situatie	Oplossing
1. Test het netwerk	Traag of instabiel netwerk: – Ping is max. 20ms – Download min. 40 Mbps – Upload min. 10 Mbps	test met de UTP-kabel zonder andere online activiteiten: https://www.nperf.com/nl/ https://www.speedtest.net/
2. Plaatsing modem	Deze staat vaak ergens ‘verstoppt’ in een kast, kelder of andere ruimte Horizontale positie van de modem. Lees de plaatsingsvoorwaarden.	Zet de modem ergens centraal of dicht bij de werkplek voor een betere bereikbaarheid Zet de modem eens verticaal. Afhankelijk van het type kan dit signaal winst opleveren (WiFi)

3. Router	Router is al enkele jaren oud	Upgrade naar een recente besturing of vervang de router.
4. UTP bekabeling	Is de UTP netwerkkabel al wat ouder?	Check of deze minimaal een CAT 5e of een hogere kwalificatie heeft (1.000 Mbit/s ipv. 100 Mbit/s) https://www.utp-kabel.nl/blog/verschil-cat5e-en-cat6.html
5. Herstarten	Snelheid is vertraagd of verbindingen beginnen te haperen of vallen uit.	Niet enkel is het nuttig om regelmatig de software te herstarten, maar eveneens lost herstarten van modem/router en laptop vaak al veel problemen op.
6. Werken	Werken in de straat?	Check bij je provider of er een probleem is.

WiFi en software instellingen	Situatie	Oplossing
7. Router kanaal	Standaard wordt door iedereen in de buurt hetzelfde router kanaal 6 gebruikt.	Online management van de router om naar een minder bezet kanaal te wijzigen: 1 of 11
8. Browser	Niet alle functionaliteiten van Collaborate werken in Firefox, Safari, ...	Chrome / Edge voor de beste ervaring (steeds 2 laatste versies ondersteund)
9. Andere programma's	Skype en andere programma's en tabbladen staan nog open. Actieve tabbladen met permanente online advertenties (youtube, nieuwsberichten, outlook, ...)	Sluit zoveel mogelijk ongebruikte programma's en tabbladen af, zeker deze die audio en video gebruiken
10. Privacy instellingen	Audio of video werken niet	Check de privacy instellingen bij systeemvoorkeuren en geef Chrome audio en

		video toegang
11. Ad blocker	Zorgt er soms voor dat een webpagina of bepaalde content (teksten, plaatjes, video's) niet juist wordt getoond in de browser.	Schakel ad blocker uit
12. Surfen via VPN	Deze kan ook een nadelig effect hebben op de kwaliteit van de verbinding.	Sluit de VPN-verbinding
13. Audio/video	Audio en/of video werkt niet of je wilt een headset of een andere camera activeren.	Stel je audio/video in bij het Collaborate Panel > Instellingen > Audio- en videoinstellingen. Soms kan het helpen om ook via de systeemvoorkeuren van het toestel het invoer- en uitvoerapparaat opnieuw aan te duiden.





Zelfde test als startbeeld, maar op een andere dag tijdens een dalmoment (19u), met een vernieuwde router en geconnecteerd met een geselecteerde server.

Hieronder, audio-problemen bij een LUCA ME(e)T sessie van Filip in Collaborate.



Enkele informatieve links:

- https://help.blackboard.com/nl-nl/Collaborate/Ultra/Moderator/Support/Network_Connecti on
- <https://thomas.vanhoutte.be/blog/2019/08/18/jouw-internetsnelheid-verbeteren-en-bereik -vergroten-in-10-stappen/>
- <https://www.allesoverdraadloosinternet.nl/wifi/wi-fi-signaal-versterken/#7>
- <https://allestoringen.be/>